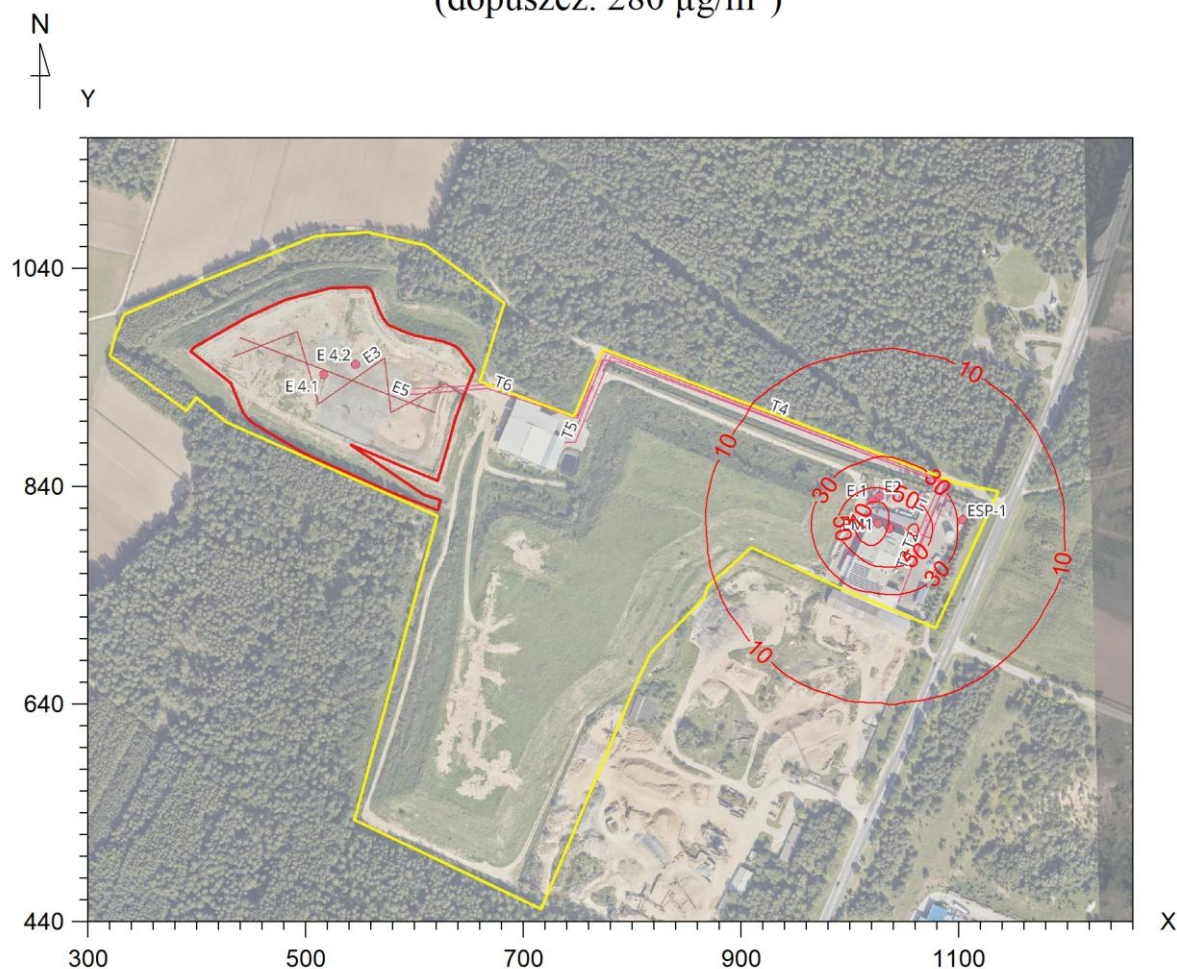
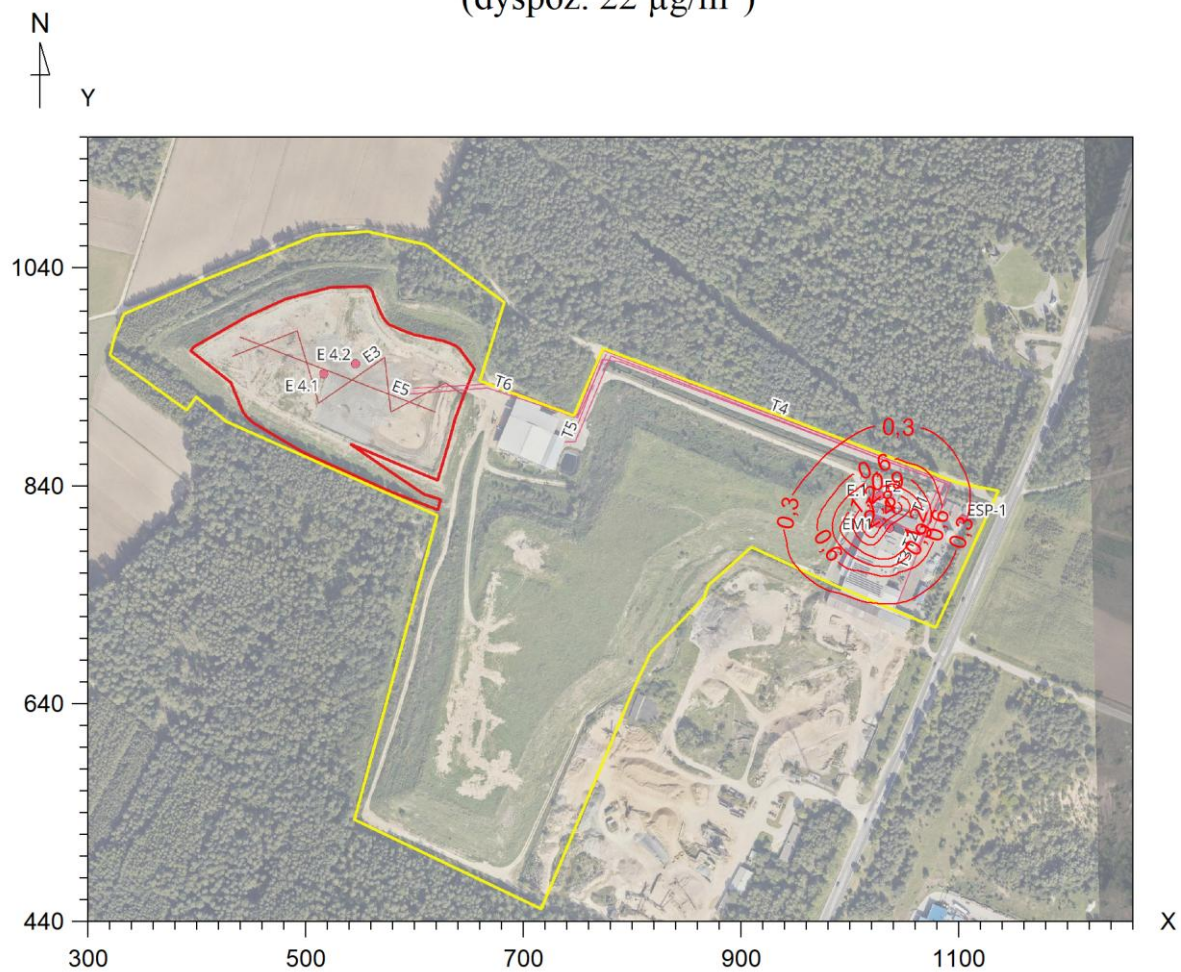


Zakład: Emisja - Novago Sp. z o.o.

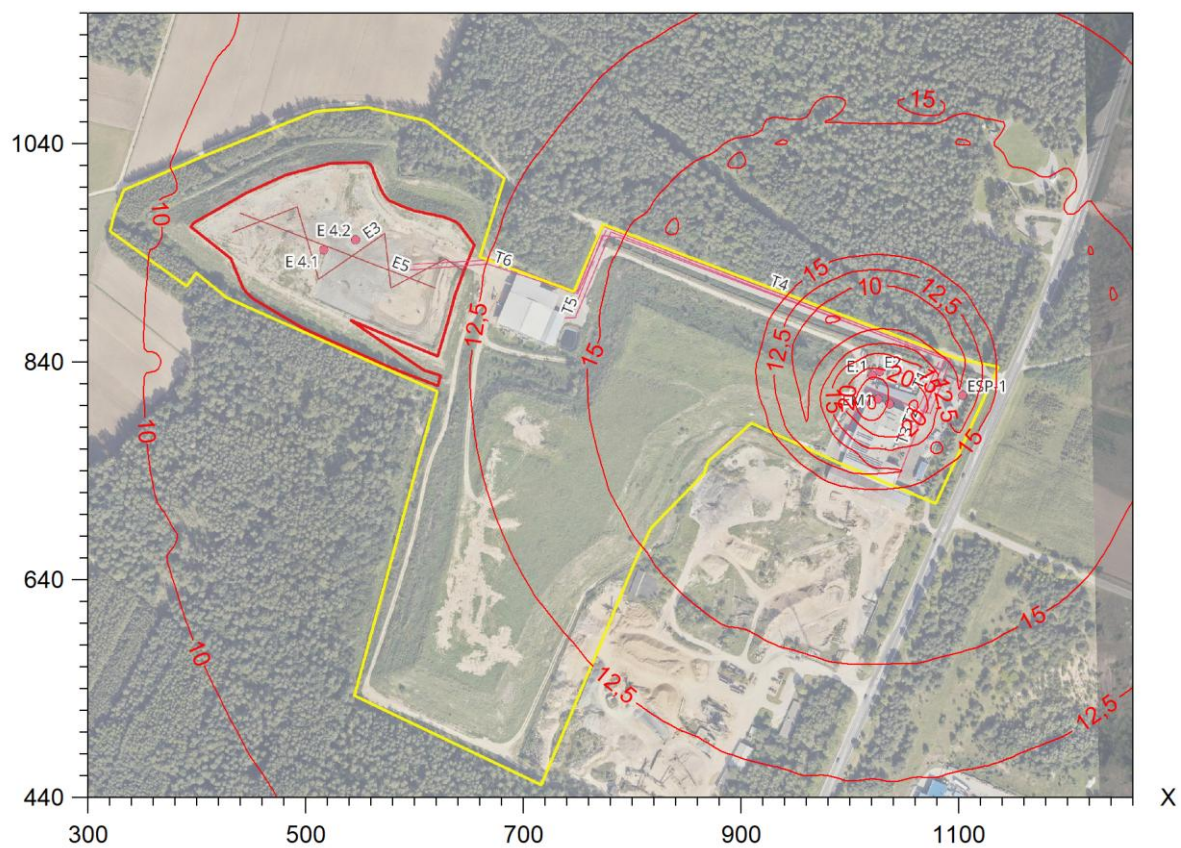
Izolinie stężeń maksymalnych pyłu PM-10 $\mu\text{g}/\text{m}^3$ (dopuszcz. 280 $\mu\text{g}/\text{m}^3$)



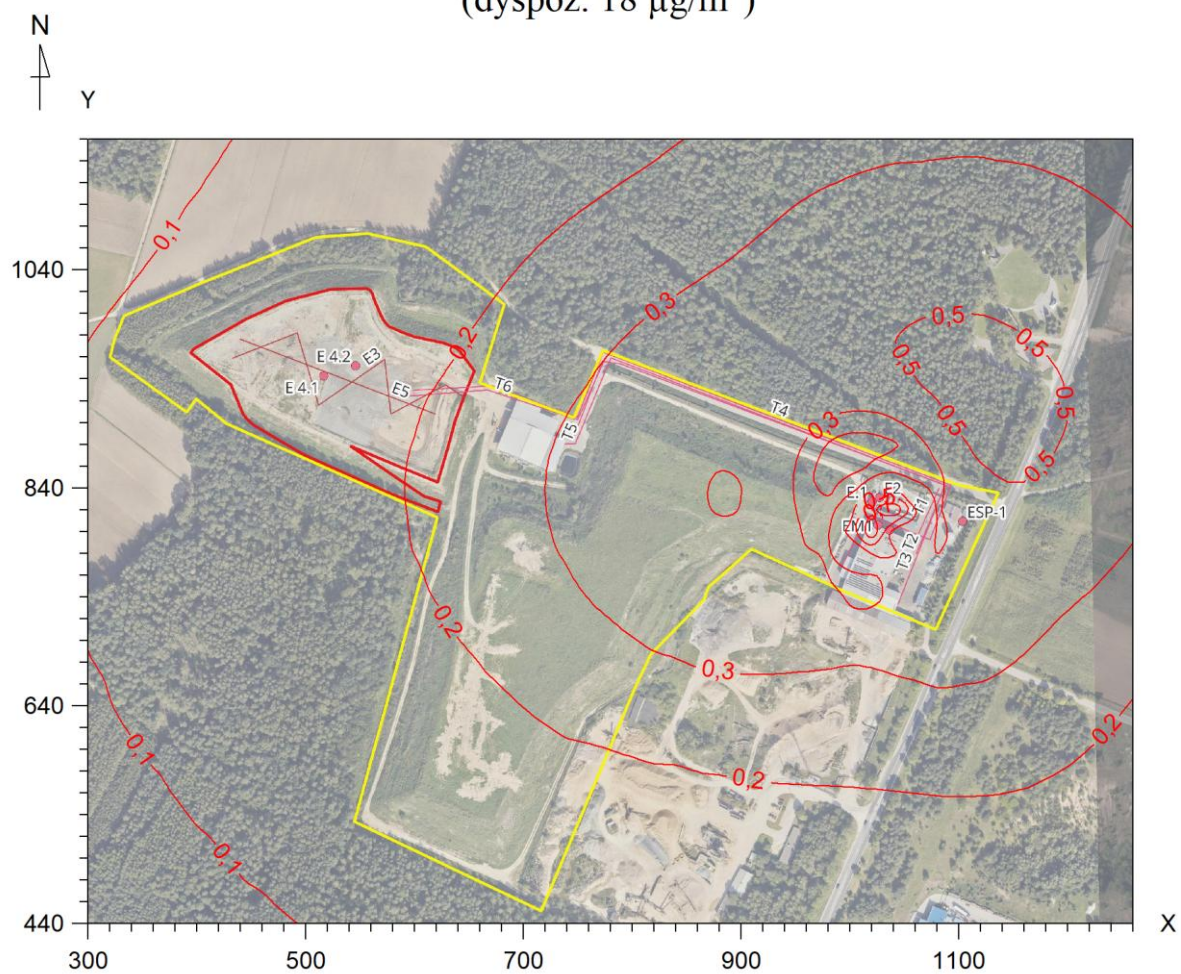
Izolinie stężeń średnich pyłu PM-10 $\mu\text{g}/\text{m}^3$
(dyspoz. 22 $\mu\text{g}/\text{m}^3$)



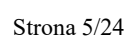
N
Y



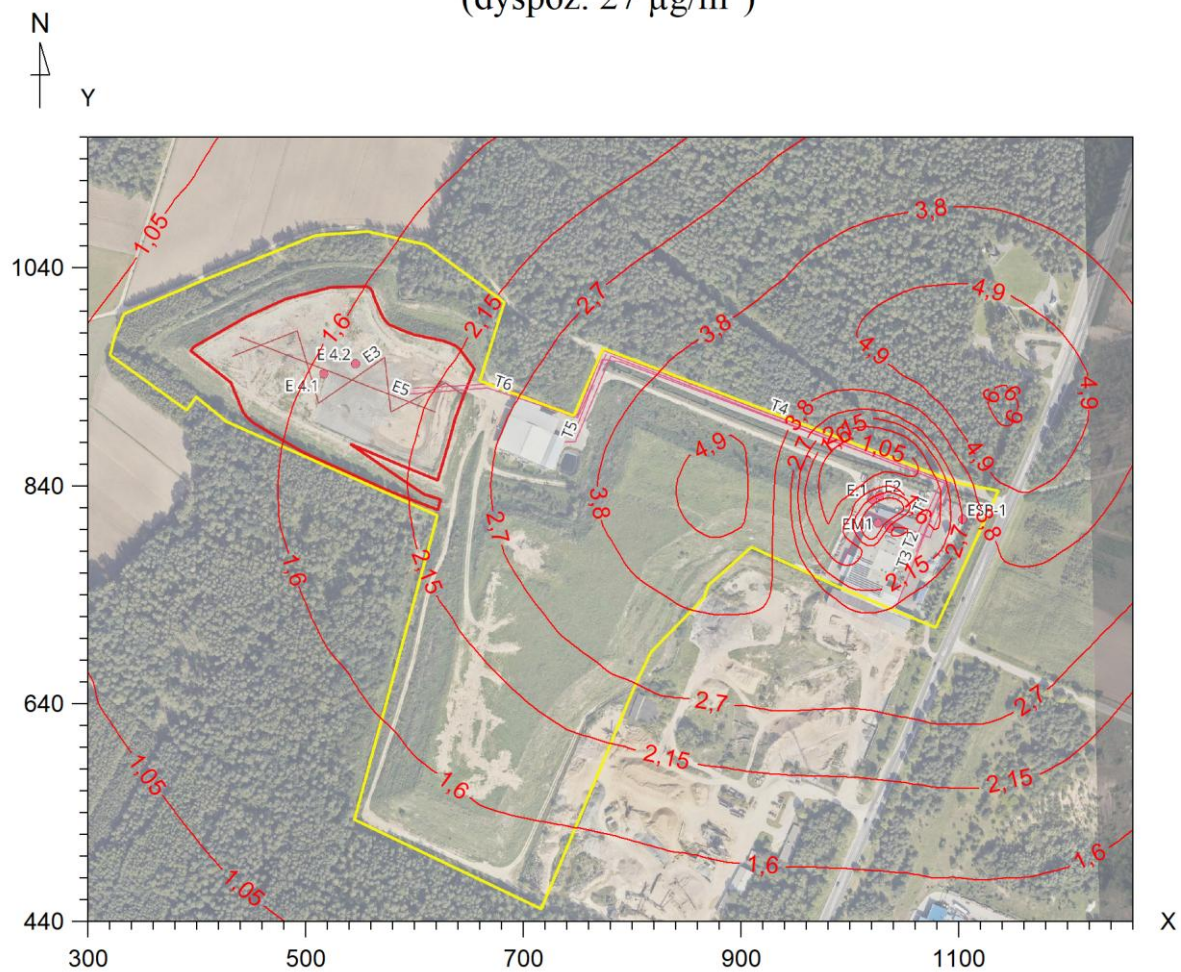
Izolinie stężeń średnich dwutlenku siarki $\mu\text{g}/\text{m}^3$
(dyspoz. $18 \mu\text{g}/\text{m}^3$)



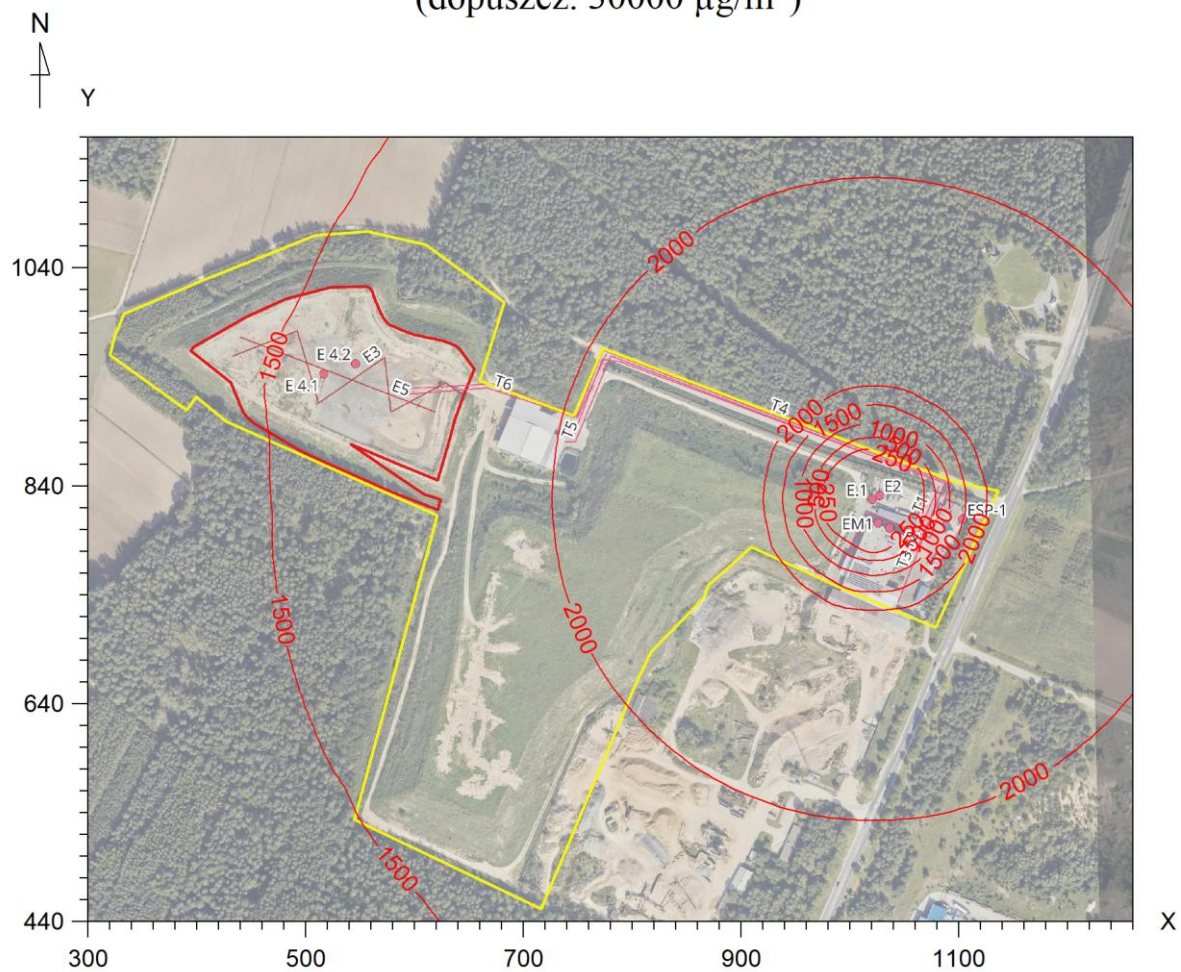
N
Y



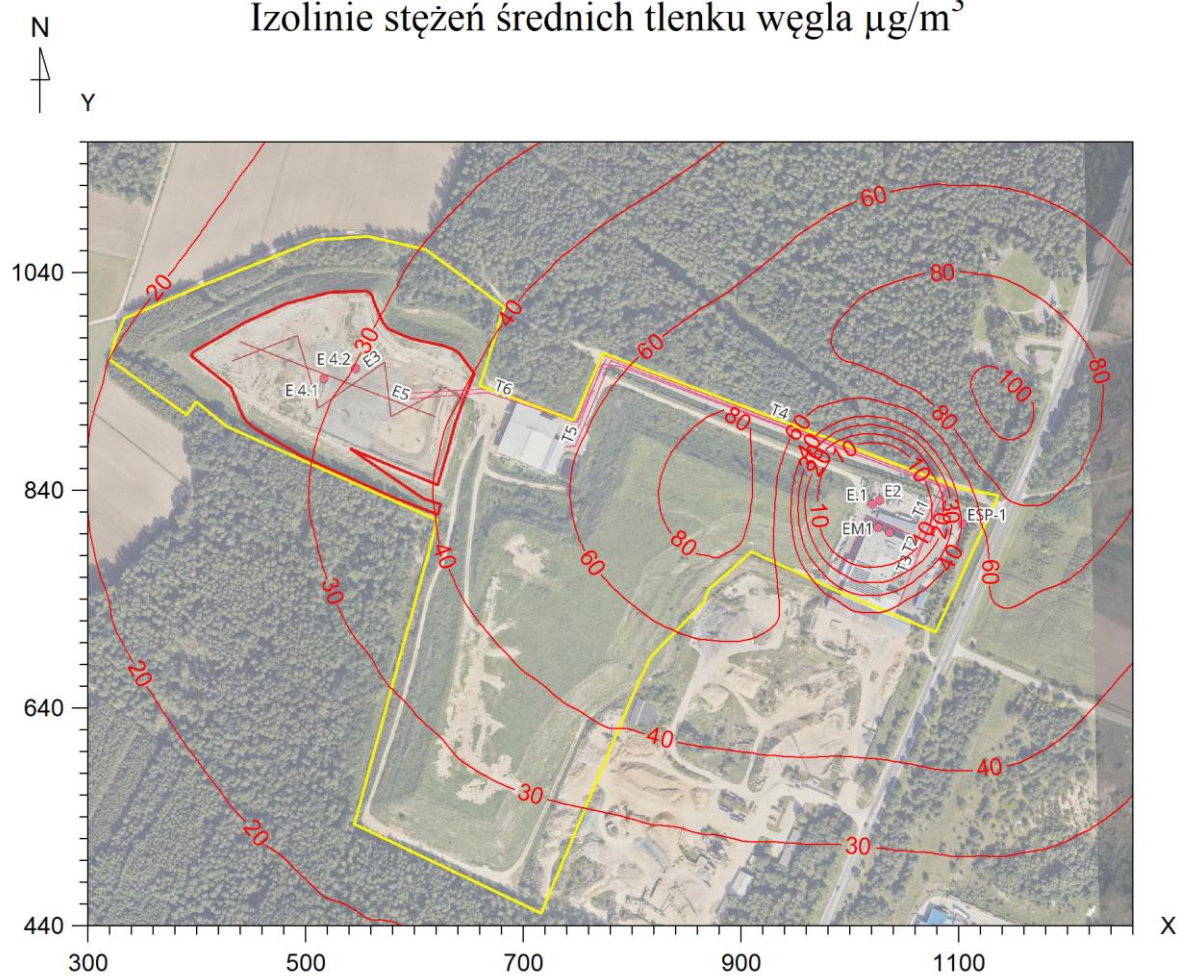
Izolinie stężeń średnich tlenków azotu $\mu\text{g}/\text{m}^3$
(dyspoz. $27 \mu\text{g}/\text{m}^3$)



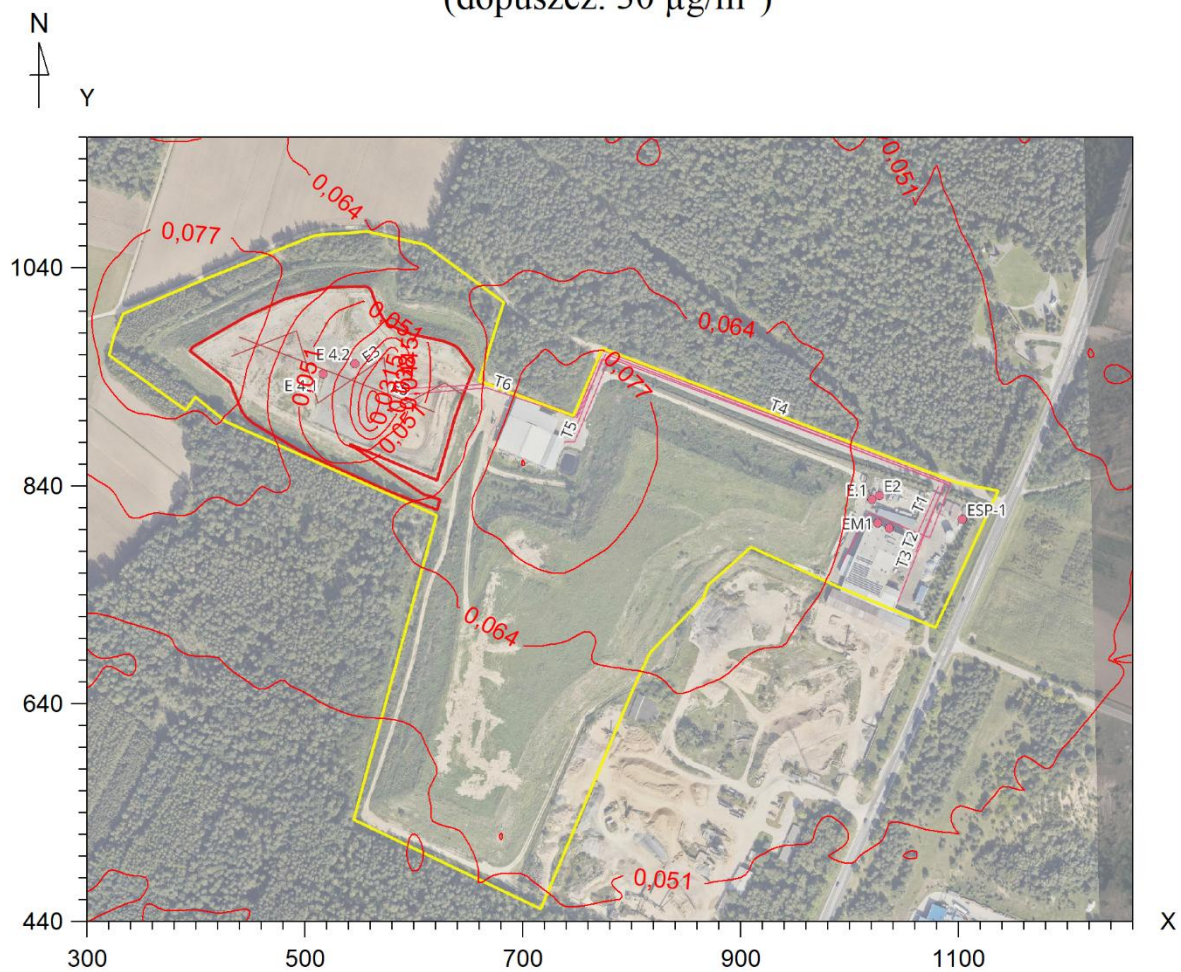
Izolinie stężeń maksymalnych tlenku węgla $\mu\text{g}/\text{m}^3$
(dopuszcz. $30000 \mu\text{g}/\text{m}^3$)



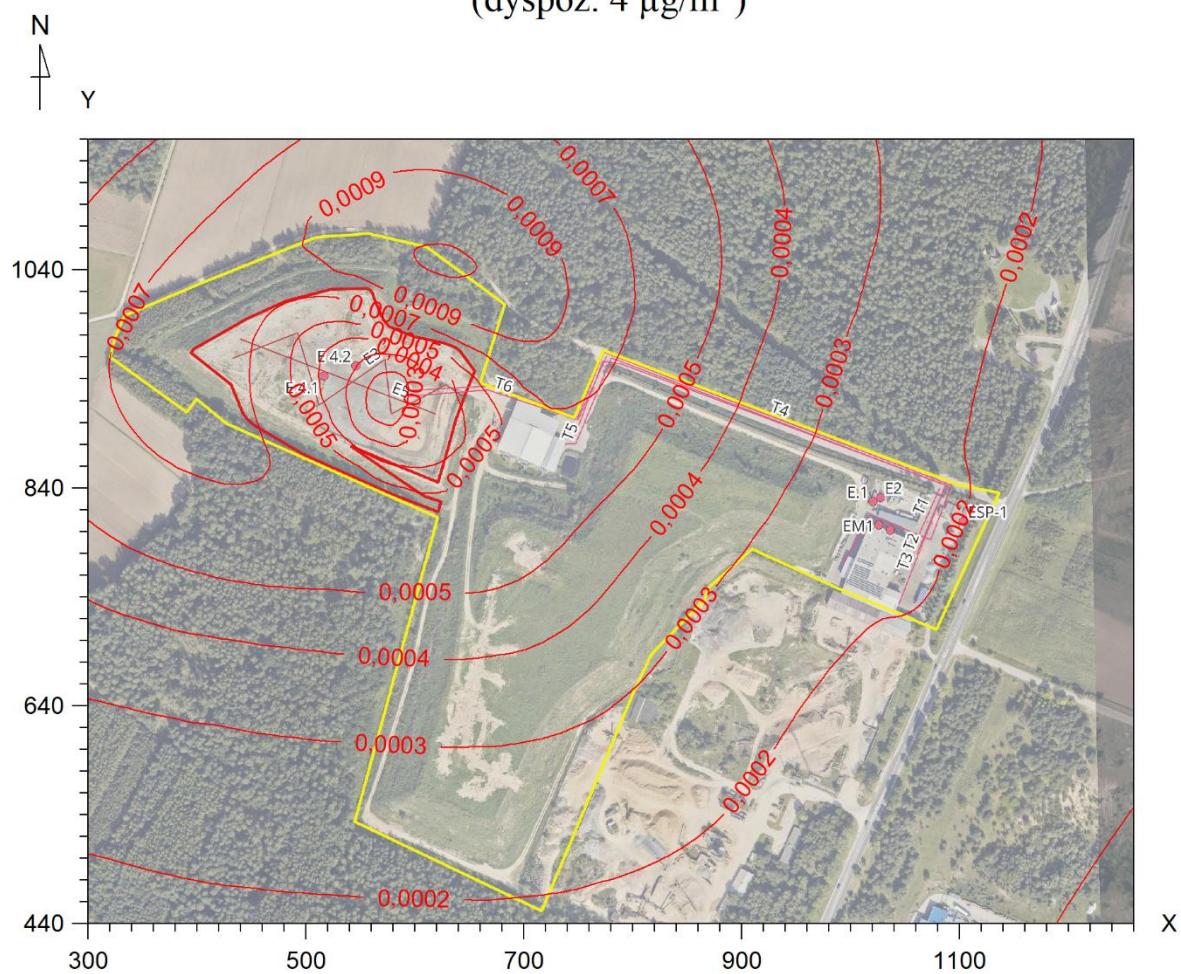
Izolinie stężeń średnich tlenku węgla $\mu\text{g}/\text{m}^3$



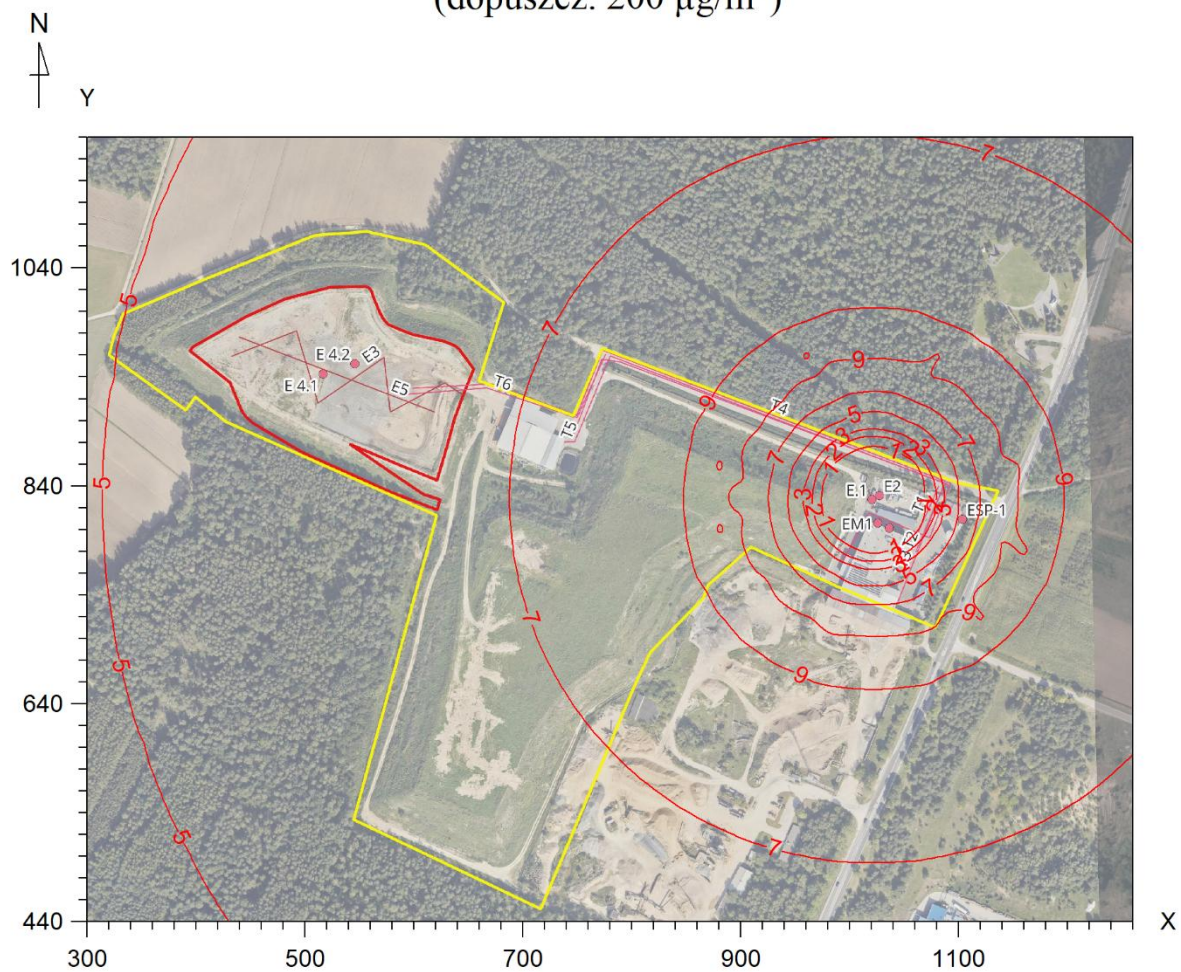
Izolinie stężeń maksymalnych benzenu $\mu\text{g}/\text{m}^3$
(dopuszcz. $30 \mu\text{g}/\text{m}^3$)



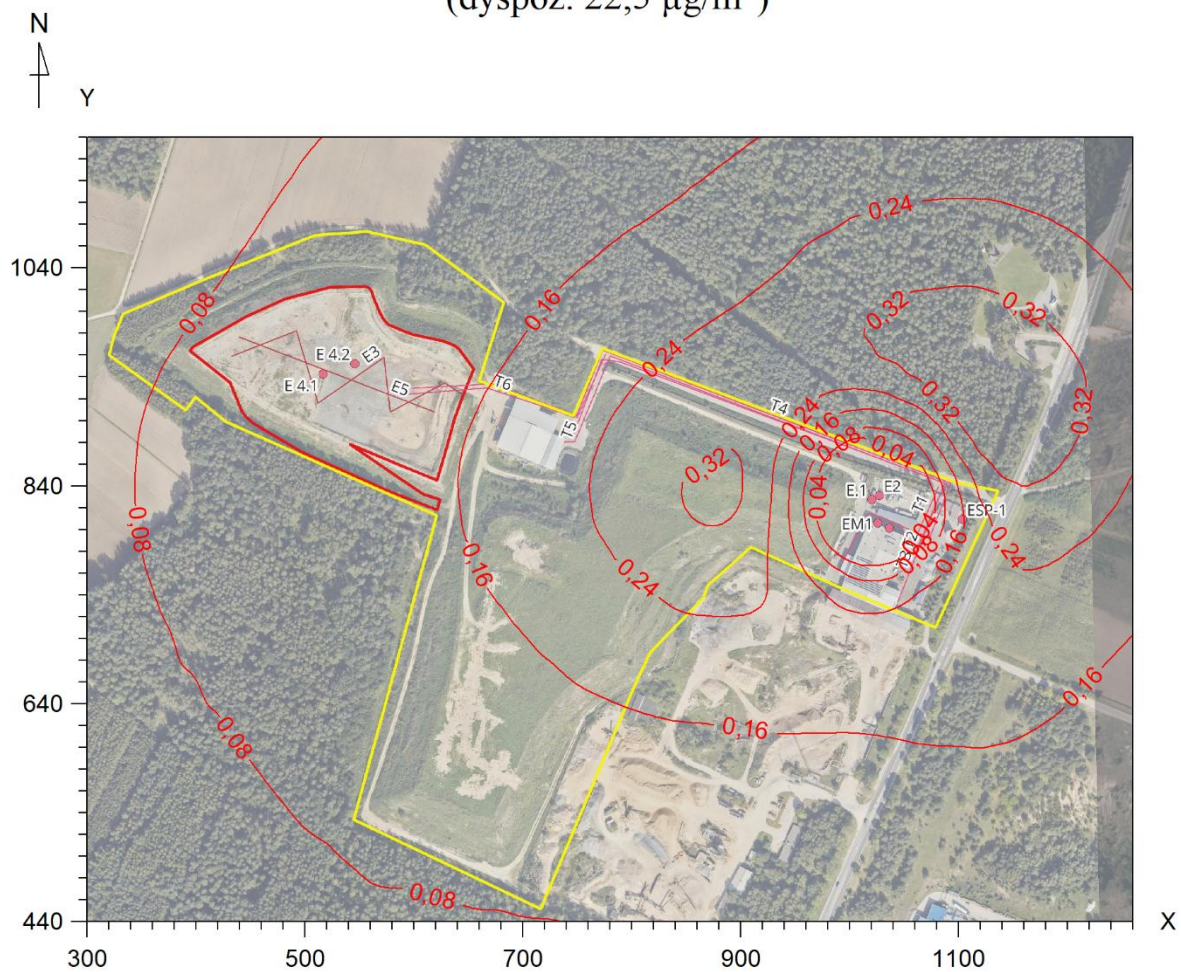
Izolinie stężeń średnich benzenu $\mu\text{g}/\text{m}^3$
(dyspoz. $4 \mu\text{g}/\text{m}^3$)



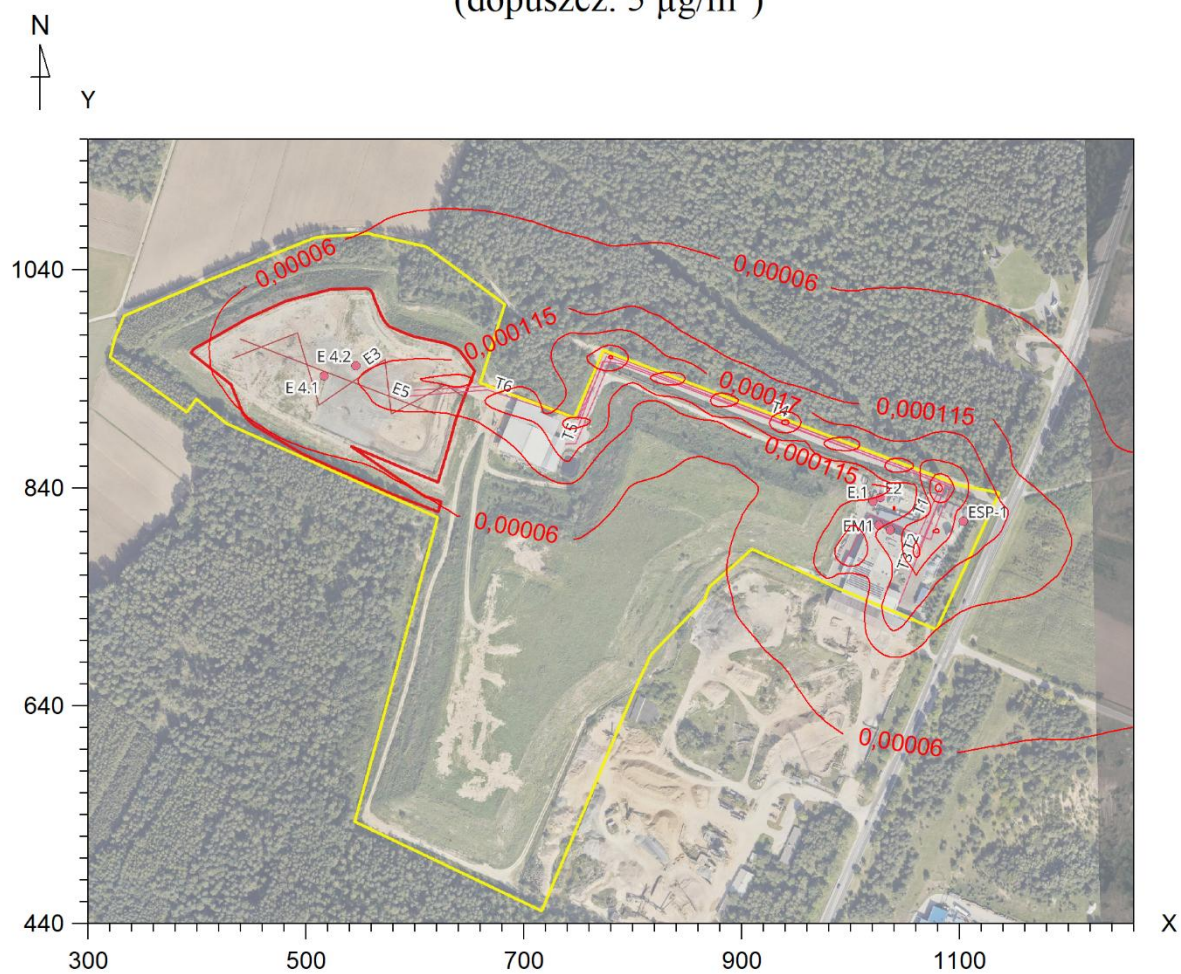
Izolinie stężeń maksymalnych chlorowodoru $\mu\text{g}/\text{m}^3$
(dopuszcz. $200 \mu\text{g}/\text{m}^3$)



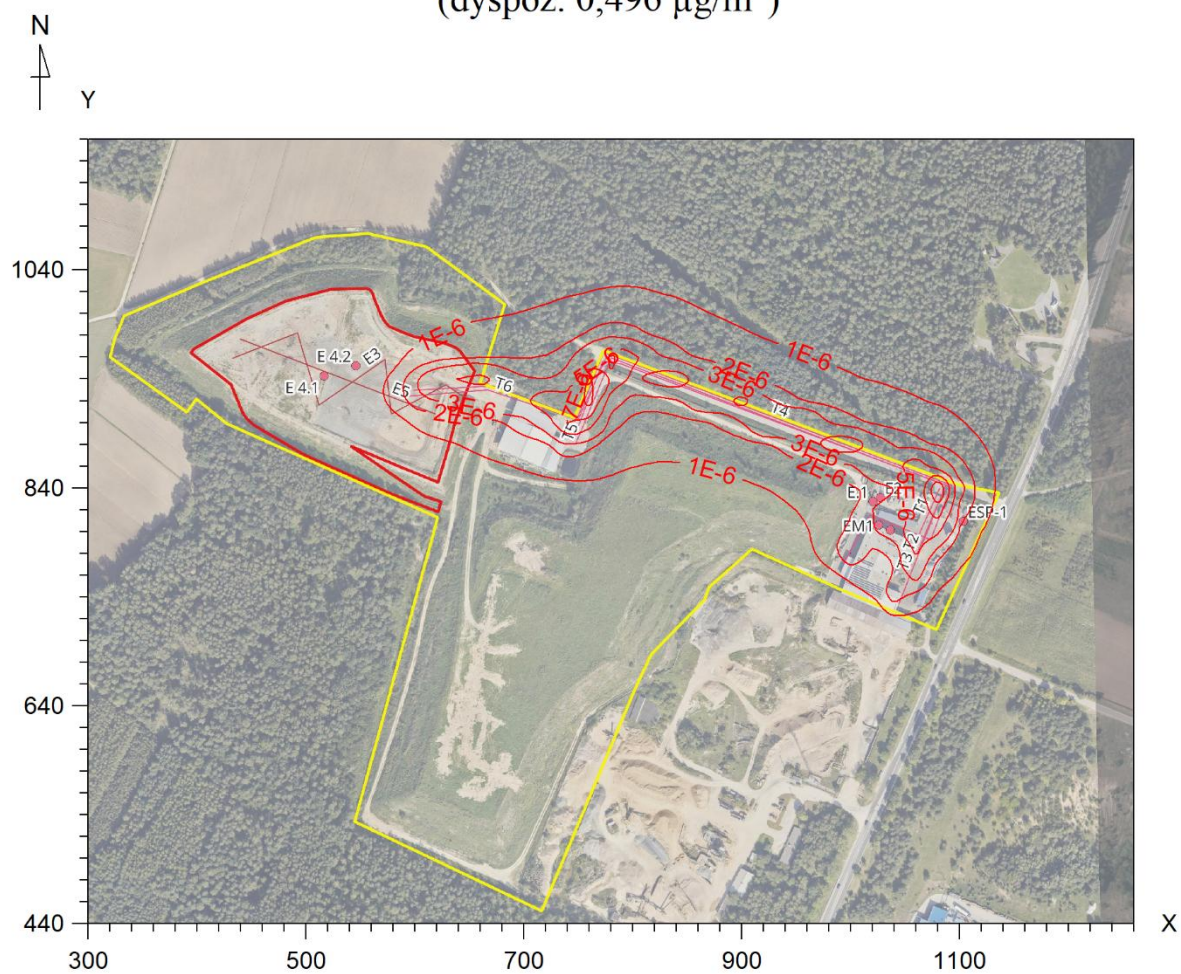
Izolinie stężeń średnich chlorowodoru $\mu\text{g}/\text{m}^3$
(dyspoz. $22,5 \mu\text{g}/\text{m}^3$)



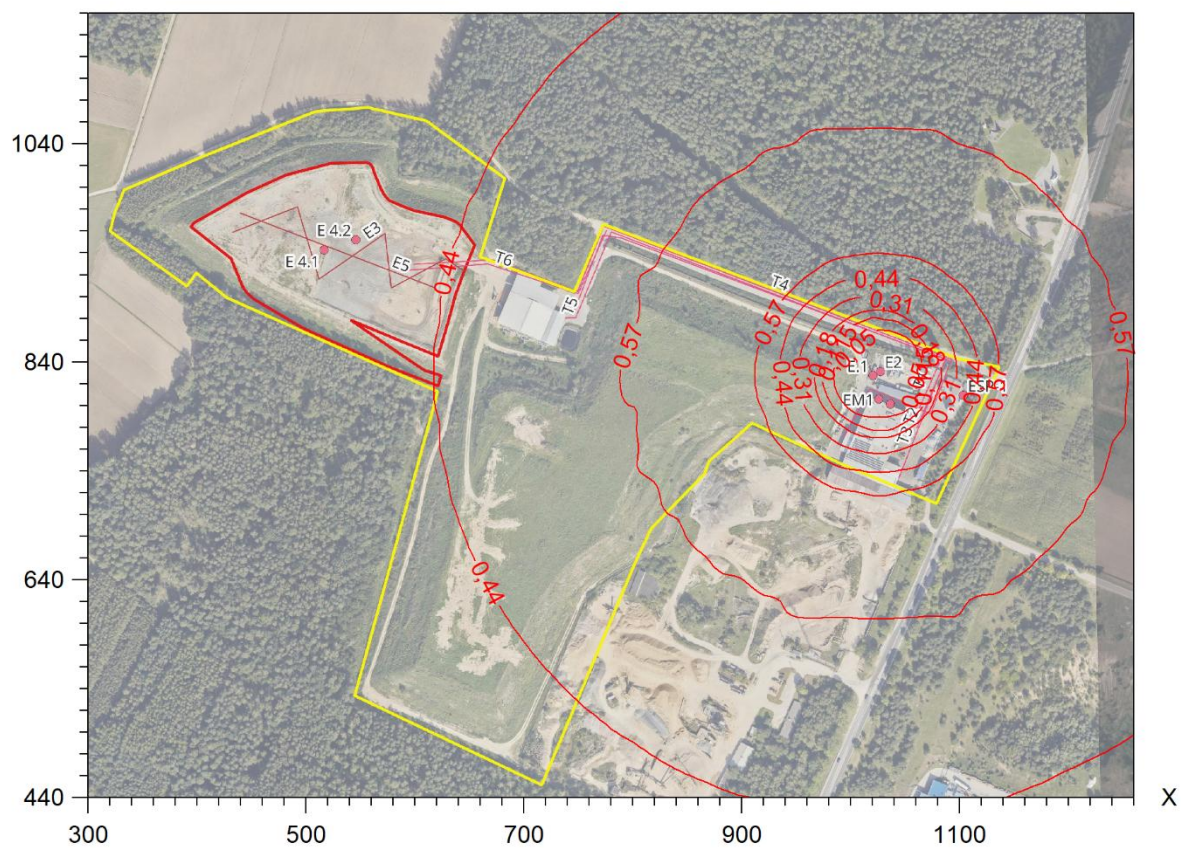
Izolinie stężeń maksymalnych ołowiu $\mu\text{g}/\text{m}^3$
(dopuszcz. $5 \mu\text{g}/\text{m}^3$)



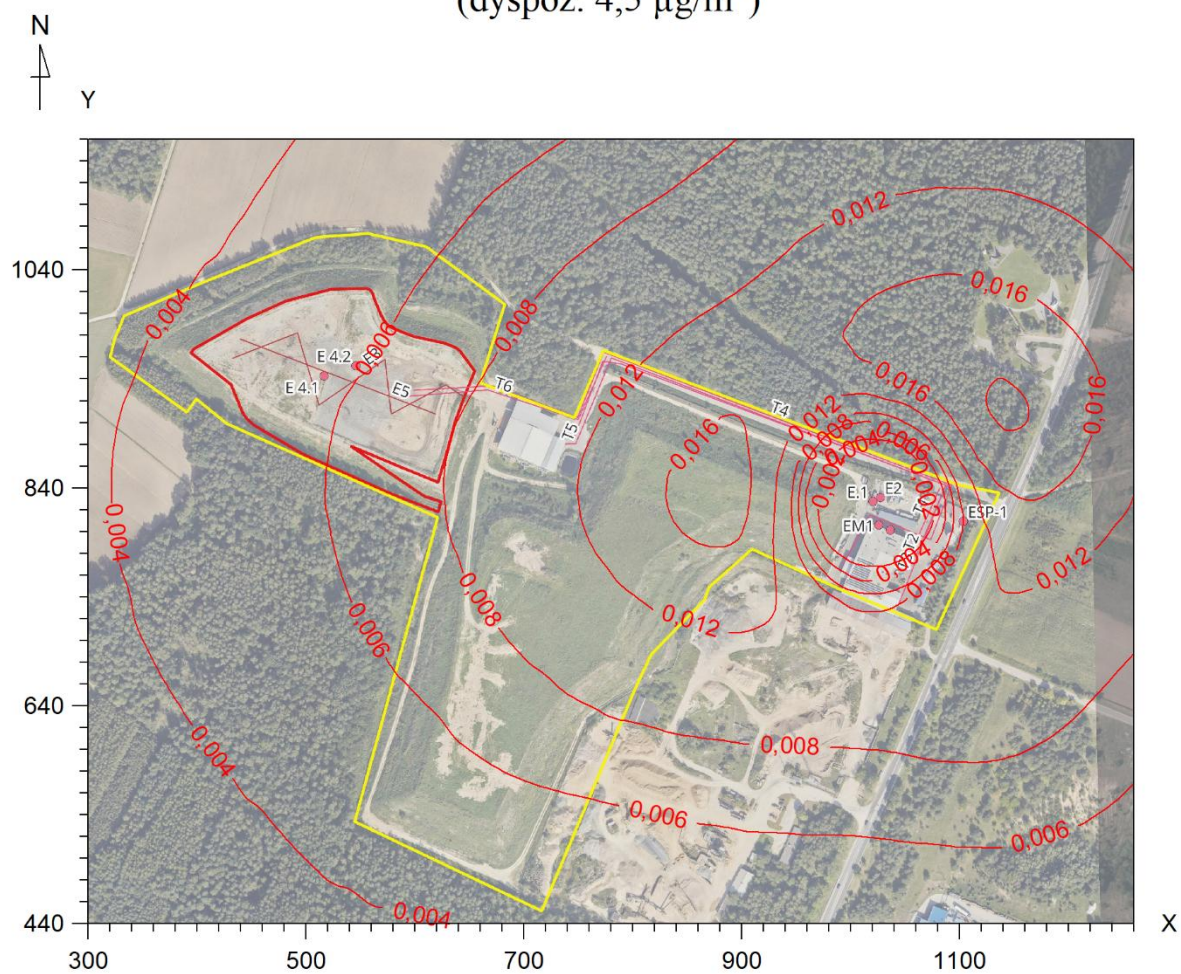
Izolinie stężeń średnich ołowiu $\mu\text{g}/\text{m}^3$
(dyspoz. $0,496 \mu\text{g}/\text{m}^3$)



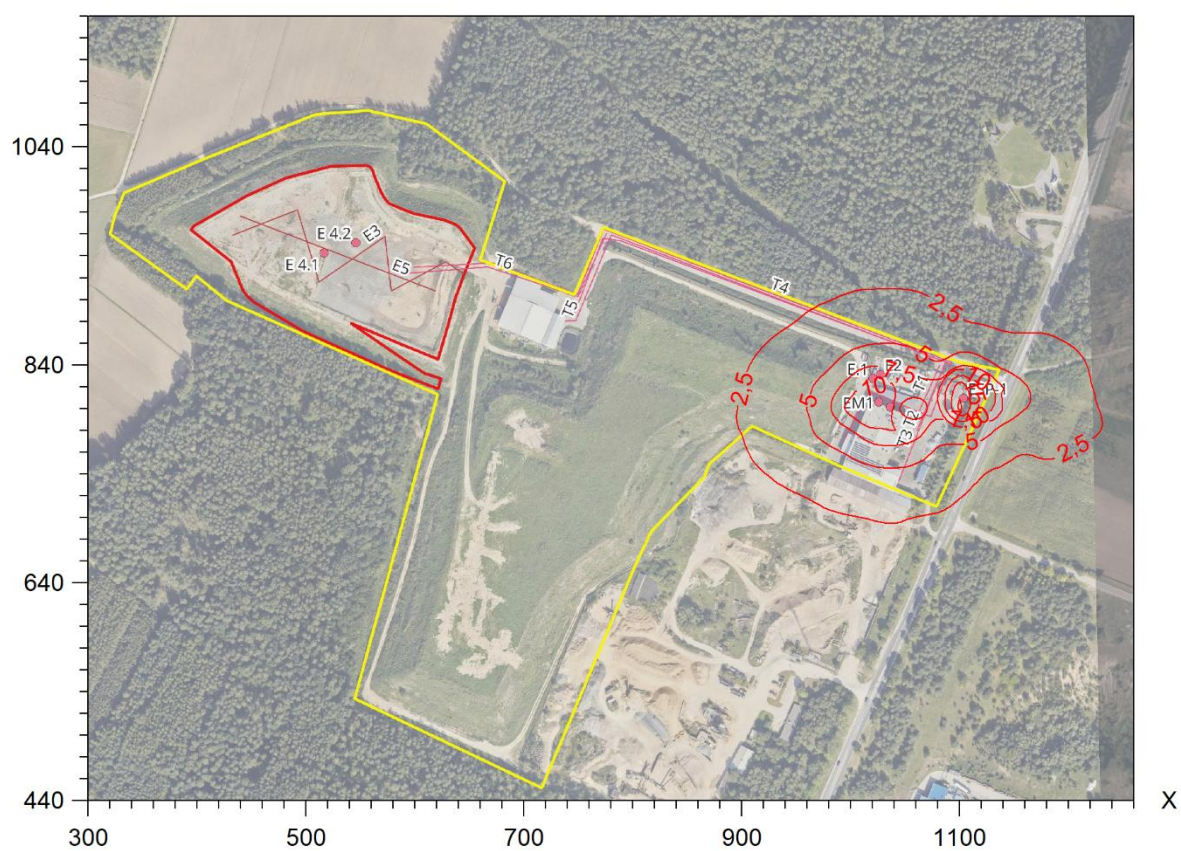
N
4
Y



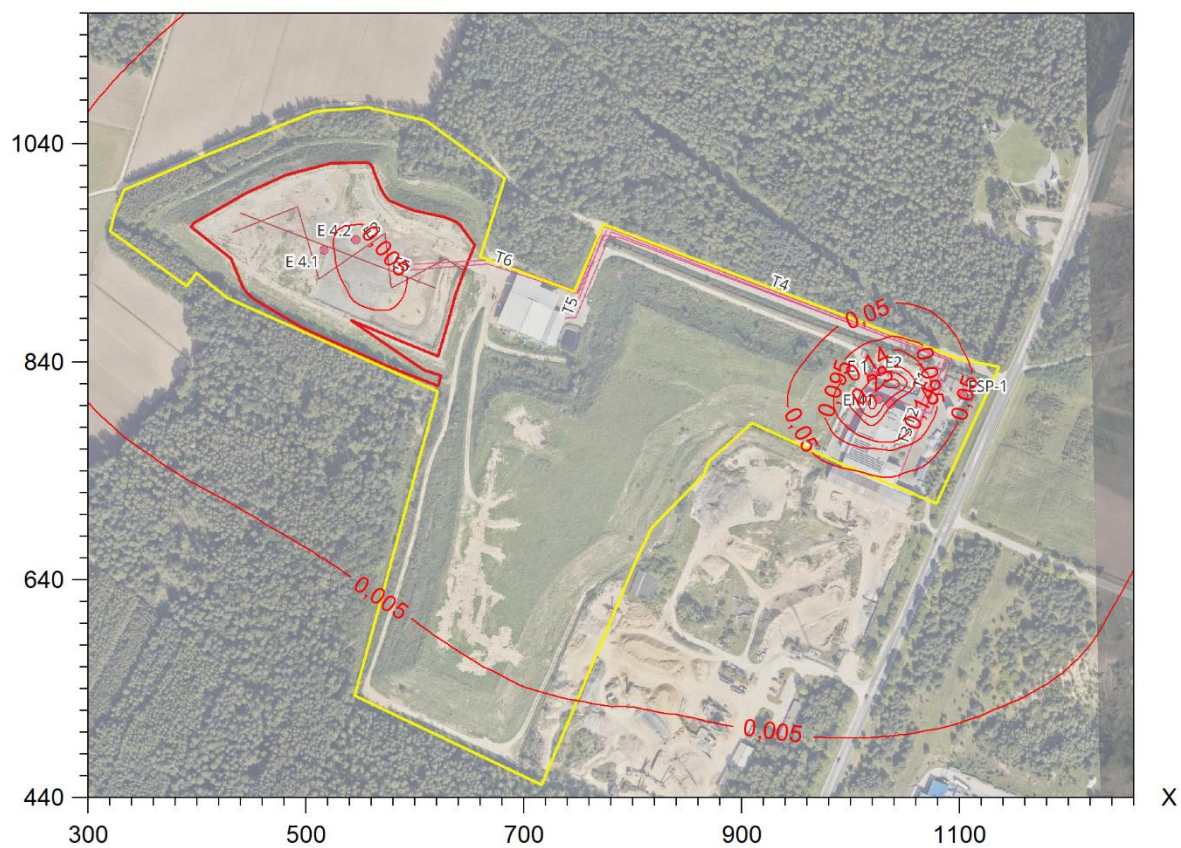
Izolinie stężeń średnich siarkowodoru $\mu\text{g}/\text{m}^3$
(dyspoz. $4,5 \mu\text{g}/\text{m}^3$)



N
4
Y



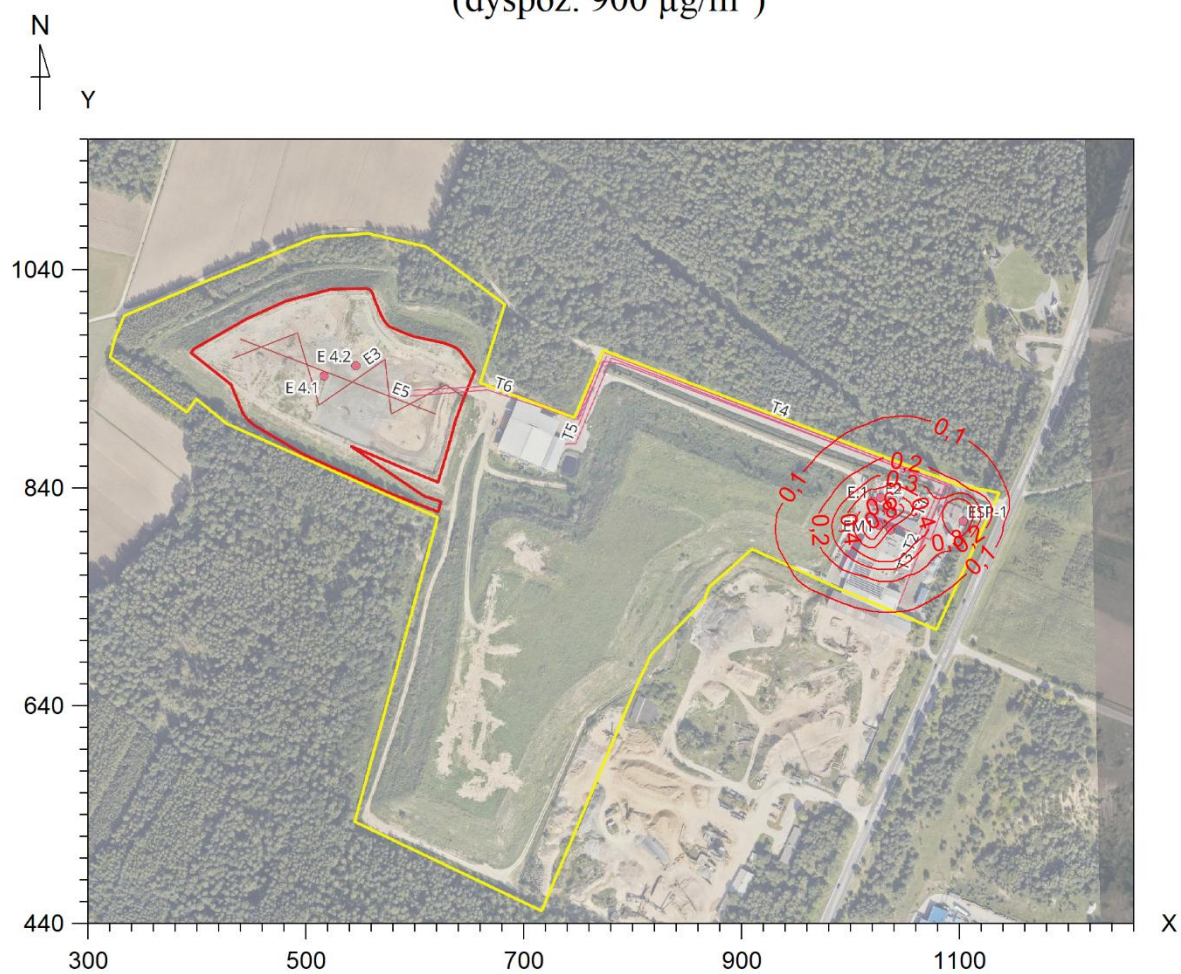
N
Y



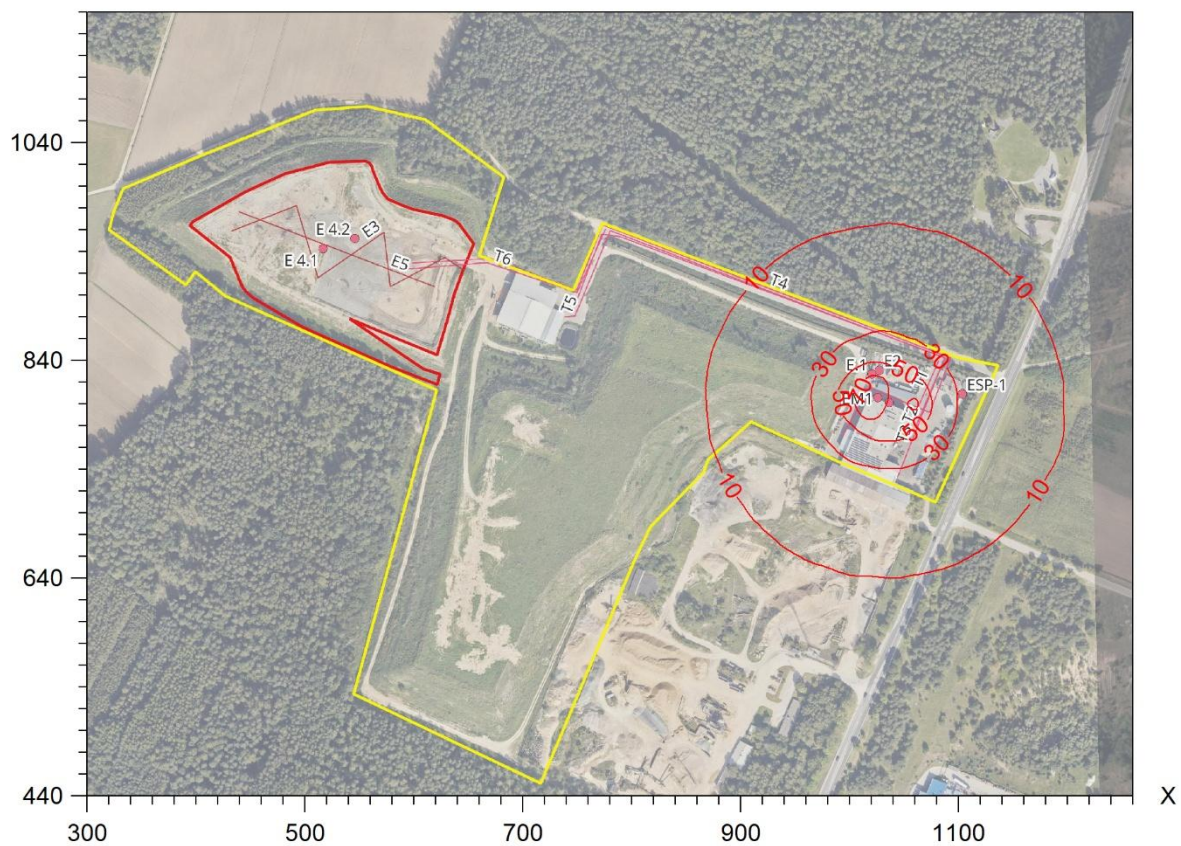
N
↑
Y



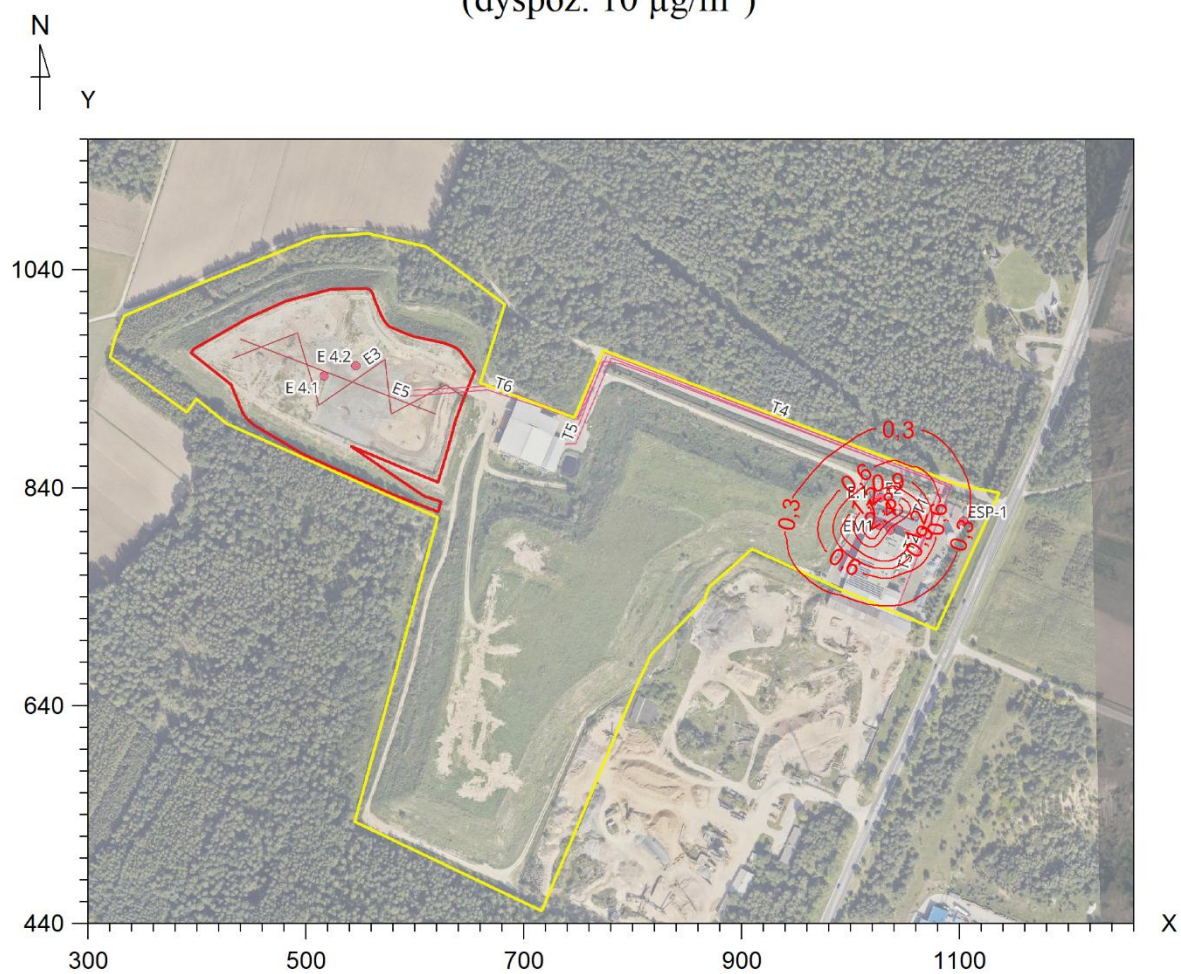
Izolinie stężeń średnich węglowodorów alifatycznych $\mu\text{g}/\text{m}^3$
(dyspoz. $900 \mu\text{g}/\text{m}^3$)



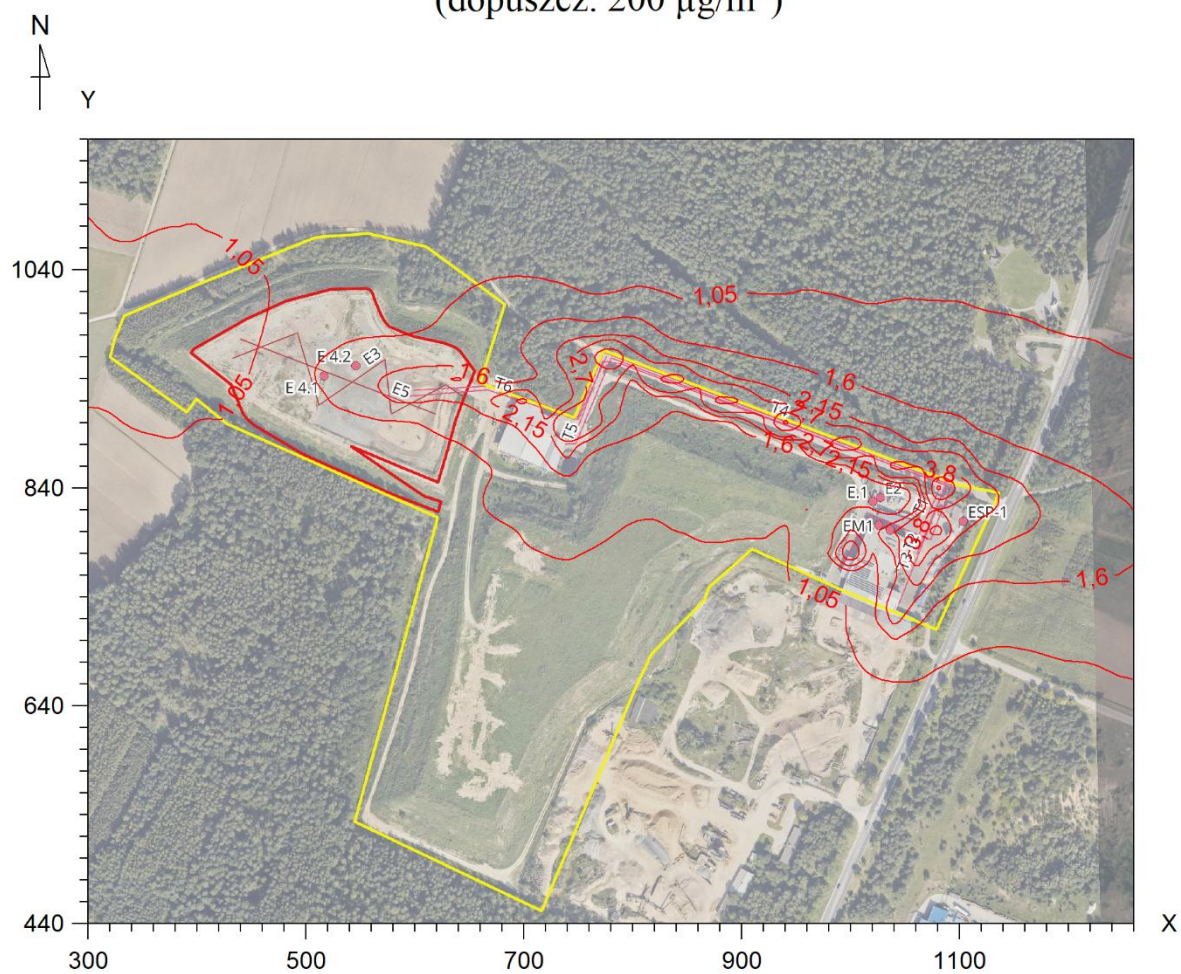
N Izolinie stężeń maksymalnych pyłu zawieszonego PM 2,5 $\mu\text{g}/\text{m}^3$



Izolinie stężeń średnich pyłu zawieszonego PM 2,5 $\mu\text{g}/\text{m}^3$
(dyspoz. 10 $\mu\text{g}/\text{m}^3$)



Izolinie stężeń maksymalnych dwutlenku azotu $\mu\text{g}/\text{m}^3$
(dopuszcz. $200 \mu\text{g}/\text{m}^3$)



(dyspoz. 31 $\mu\text{g}/\text{m}^3$)

